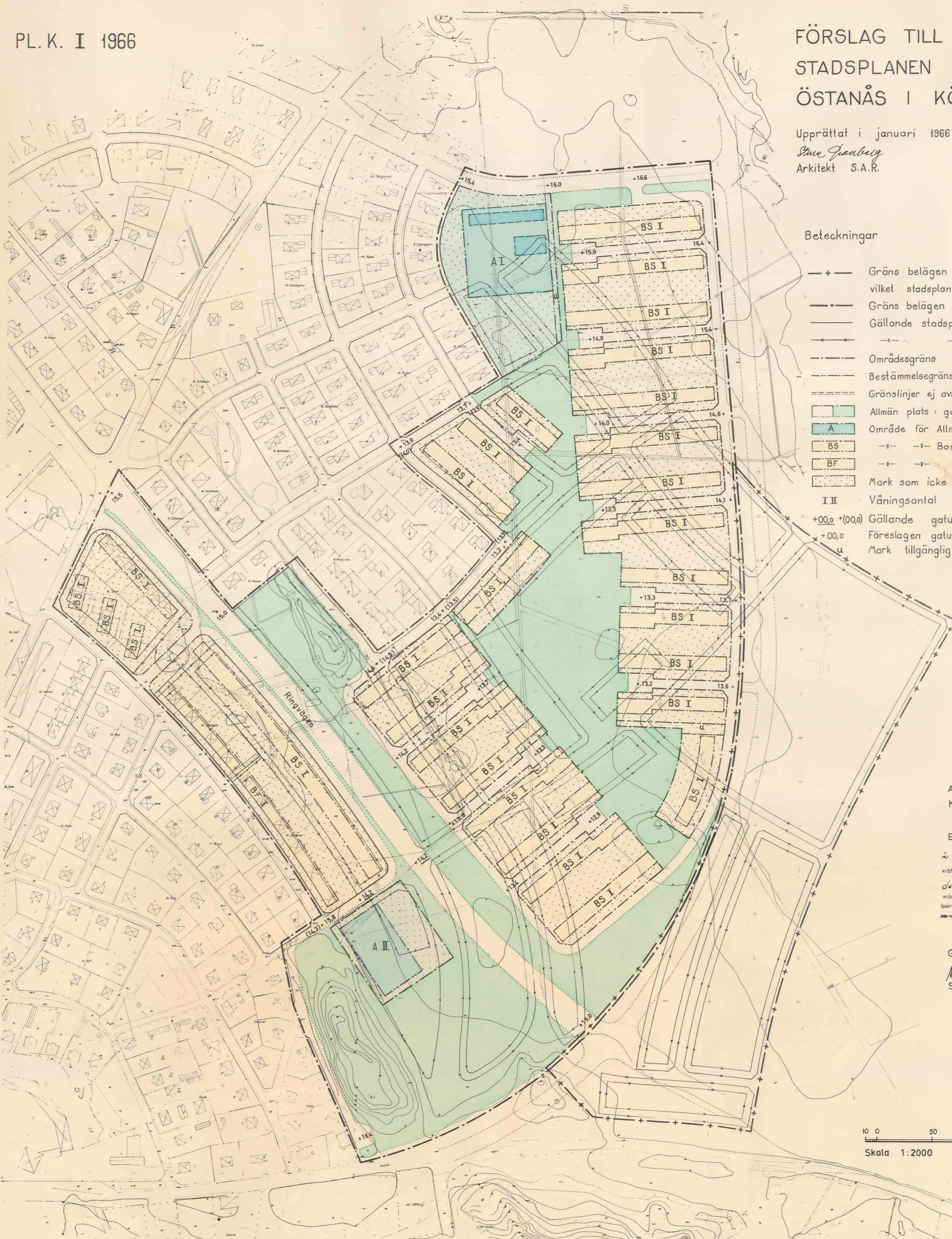


FÖRSLAG TILL ÄNDRING AV
STADSPLANEN FÖR DEL AV
ÖSTANÅS I KÖPING

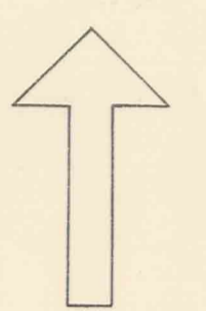
Upprättat i januari 1966 av

Stene Janberg
Arkitekt S.A.R.



Beteckningar

- Gräns belägen 3m utanför område för vilket stadsplan föreslås upphävd
- Gräns belägen 3m utanför planförslaget
- Gällande stadsplanelinje
- avsedd att utgå
- Områdesgräns
- Bestämelsegräns
- Gränslinjer ej avsedda att fastställas
- Allmän plats: gata resp. park
- Område för Allmänt ändamål
- Bostadsändamål, sammanbyggda hus
- , fristående hus
- Mark som icke får bebyggas
- II** Väningsantal
- +00,0 (0,0) Gällande gathöjd resp. avsedd att utgå
- +00,0 Föreslagen gathöjd
- u Mark tillgänglig för underjordiska ledningar



56
24
24
169

Antaget av Byggnadsnämnden i
Köping den 1 juni 1966 § 276.

Ulla Larsson
Byggnadsnämndens sekreterare

den 27 september 1966 har Kommunstyrelsen fastslagit och upphävat den angivna stadsplanen för del av Östanås och har beslutat därom jmförd 150 § byggnadslagen omedelbart vunnit laga kraft, betyg: Västerås stad i kändskansliet ovan.

Hanna Wikström
Grundkartan upprättad av
Stadsingenjör

